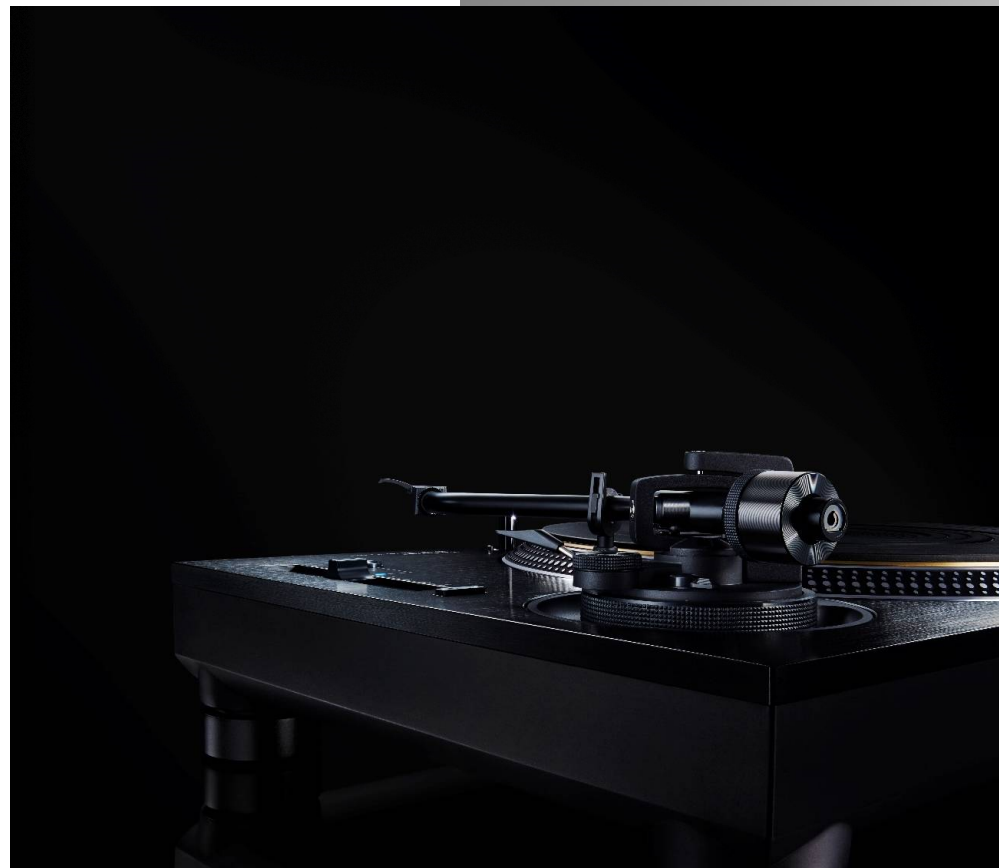


PLATTENSPIELERSYSTEM MIT  
DIREKTANTRIEB

**SL-1210G**

---



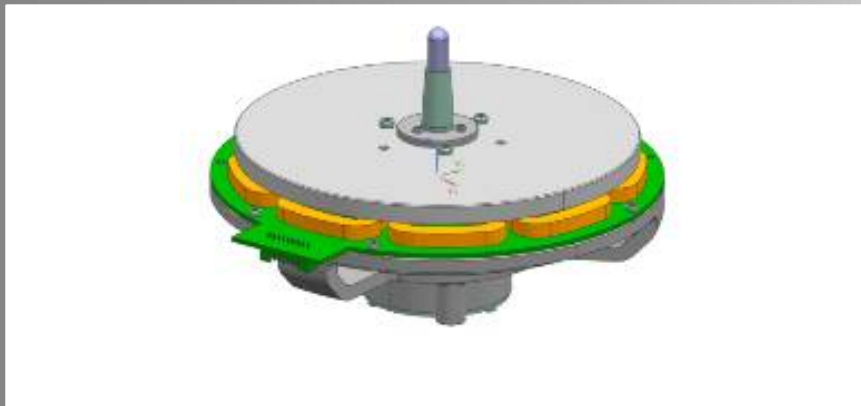
## BESONDERE MERKMALE DES SL-1210G

### Edles Design, ganz in Schwarz

- Inkl. aller Bedienknöpfe und -tasten
- Tonarm ganz in Schwarz gehalten
- Überragende Anfassqualität, auch dank
- 10 mm strichgeschliffener Aluminium-Deckplatte

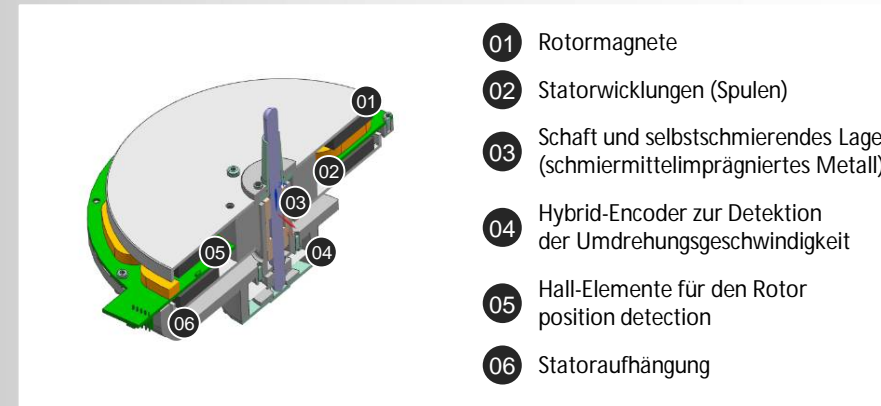


# DER DIREKTANTRIEB



## Eisenkernloser Direktantriebsmotor

- Direktantrieb mit Zwillingsrotor/einzelnem Stator
- Frei von Rastmoment
- Hohes Drehmoment



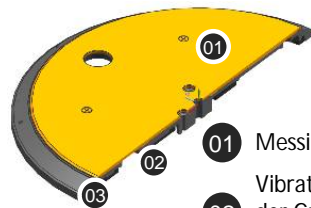
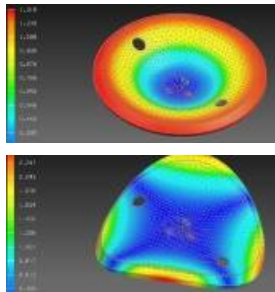
- 01 Rotormagnete
- 02 Statorwicklungen (Spulen)
- 03 Schaft und selbstschmierendes Lager (schmiermittelprägniertes Metall)
- 04 Hybrid-Encoder zur Detektion der Umdrehungsgeschwindigkeit
- 05 Hall-Elemente für den Rotor position detection
- 06 Statoraufhängung

## Hochpräzisions-Motorsteuerung

- State-of-the art-Steuertechnologie für den Direktantriebsmotor, von den Entwicklungen für Blu-Ray Geräte abgeleitet
- Hybrid-Encoder und Hall-Elemente für Geschwindigkeits- und Positionserkennung ermöglichen hochpräzise Regelung der Umdrehungsgeschwindigkeit
- Antriebsmoment variabel (Hochlaufbetrieb oder normale Rotation)

# PLATTENTELLER

## Analyse des Vibrationsverhaltens



- 01 Messingauflage
- 02 Vibrationsdämpfender Gummi (SBR, Styren-Butadien-Gummi)
- 03 Plattenteller aus ADC12 Aluminiumlegierung



Plattenteller nach erfolgreich erfolgter Auswuchtung

## Dreischichtiger Plattenteller

- Ultimative Steifigkeit und Resonanzabsorption
- Hohe Massenträgheit für perfekte Rotationsstabilität

## Auswuchtung durch Spitzentechnik

- Sorgfältige Auswuchtung des Plattentellers im Werk durch hochpräzise Spezialmaschinen
- Auswuchtung jedes einzelnen Plattentellers nach erfolgter Montage
- Jeder ausgewuchtete Plattenteller wird entsprechend gekennzeichnet

# TONARM



## Tonarm hoher Empfindlichkeit

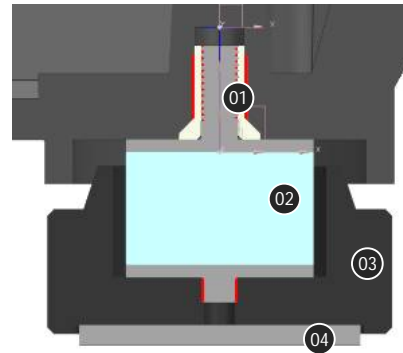
- Magnesium für geringe Eigenmasse und hohe Dämpfung
- Kaltziehen verbessert die Materialeigenschaften und erhält die hohe Präzision
- Kardanisches Tonarmlager mit horizontaler und vertikaler Lagerachse, die sich in einem Punkt präzise schneiden, sorgt für sehr geringes Losbrechmoment
- Hochpräzise Tonarmlager in gefrästen Lagergehäusen



## Hochwertiges Anschlussterminal

- Phonobuchsen und Erdungsanschluss aus Messing gefräst
- Exzellente Präzision und Kontakteigenschaften
- Metallische Schirmung auf der Innenseite reduziert elektromagnetische Einstrahlungen von außen

# DÄMPFUNGSFÜSSE



- 01 Platte m. integriertem Gewindebolzen
- 02 Silikon-Gummi
- 03 Gehäuse (Zink-Druckguss)
- 04 Filz



## Hochdämpfende Silikon-Gerätefüße

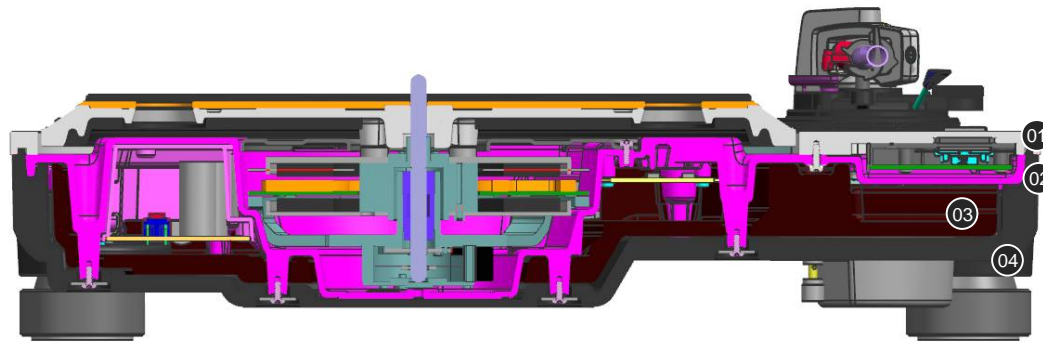
- Hoher Absorptionsgrad von Vibrationen minimiert Rückkopplungseffekte

### Spezieller Silikongummi für überragende Vibrationsdämpfung und außergewöhnliche Langzeitstabilität

\* Ein zylindrischer Ring aus kleinzelligem Polymer sorgt für Stabilisierung und absorbiert Vibrationen aus horizontaler Richtung. Das Gehäuse aus Zink-Druckguss nimmt die gesamte Konstruktion des Dämpfungsfußes auf. Präzise Feingewinde sorgen für exakte Höhenverstellbarkeit und zur vollkommen horizontalen Ausrichtung des Plattenspielers, welche für einen perfekten Abspielvorgang unerlässlich ist.



# GEHÄUSE



- 01 Deckplatte aus Aluminium
- 02 Gehäusewanne aus Aluminium-Druckguss
- 03 BMC (Bulk Molding Compound)
- 04 Außenverkleidung aus schwerer Gummimischung

## Vierschichtige Gehäusekonstruktion

- Strichgeschliffene 10 mm dicke Aluminiumplatte auf der Oberseite für hohe Wertbeständigkeit und Gewichtserhöhung
- Vierschichtige Konstruktion aus Materialien unterschiedlicher Resonanzfrequenzen vereint höchste Steifigkeit und Vibrationsdämpfung mit Anfassqualität auf höchstem Niveau

# SL-1210G – TECHNISCHE DATEN

## Überragende Konstruktion definiert den State-of-the-Art im Plattenspielerbau

- Direktantriebsmotor mit Zwillingsrotor/Einzelstator
- Hochpräzise Motoregelung
- Tonarm hohe Empfindlichkeit
- Plattenteller mit oberster Schicht aus Messing
- Hocheffektive DämpfungsfüÙe

## Klares, ikonisches Design

- Charakteristische Stilelemente der 1200-Serie
- Hochwertige Oberseite aus strichgeschliffenem Aluminium, schwarz eloxiert

## Umdrehungsgeschwindigkeiten

33 1/3 U/min, 45 U/min, 78 U/min

## Pitchbereich

±8%, ±16%

## Abmessungen & Gewicht

B: 453 mm (17–27/32 inch) H: 170 mm (6–1/16 inch) T: 372 mm (14–21/32 inch)

Ca. 18 kg (39.7 lbs)\* | \*\*

## Signal-Anschlüsse

Stereo-Phono-Ausgänge x 1/Erdungsanschluss x 1

